

Lot n° : 8'

Section : AE

N° : 278

Superficie : 321 m²

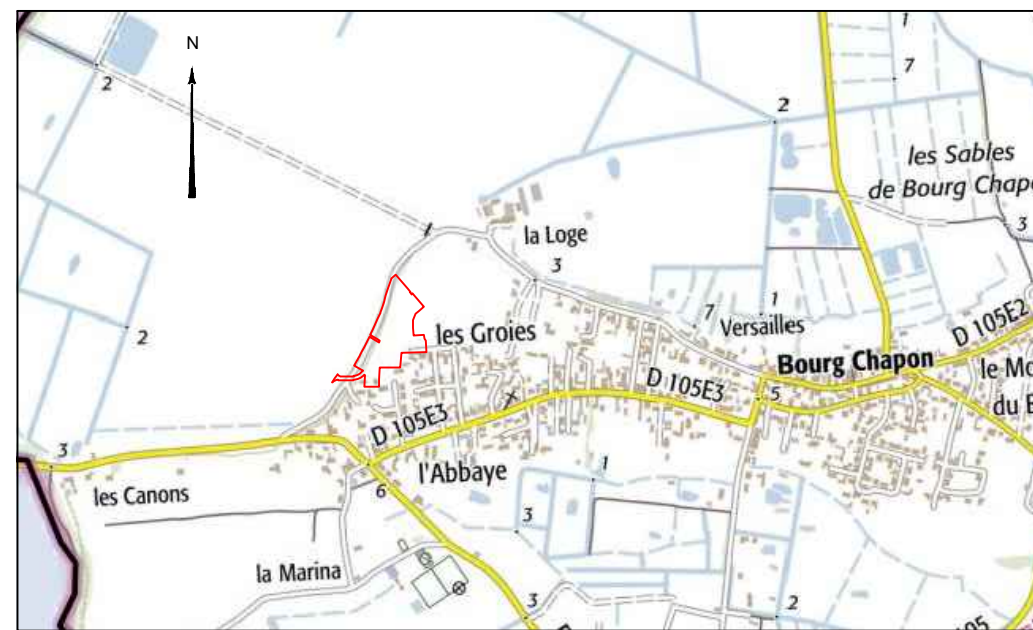
Superficie de plancher maximale : 100 m²

DEPARTEMENT DE LA CHARENTE-MARITIME
COMMUNE de CHARRON
Rue Bas de la Roche - Rue de Versailles
Lotissement "LE BELVEDERE 2"

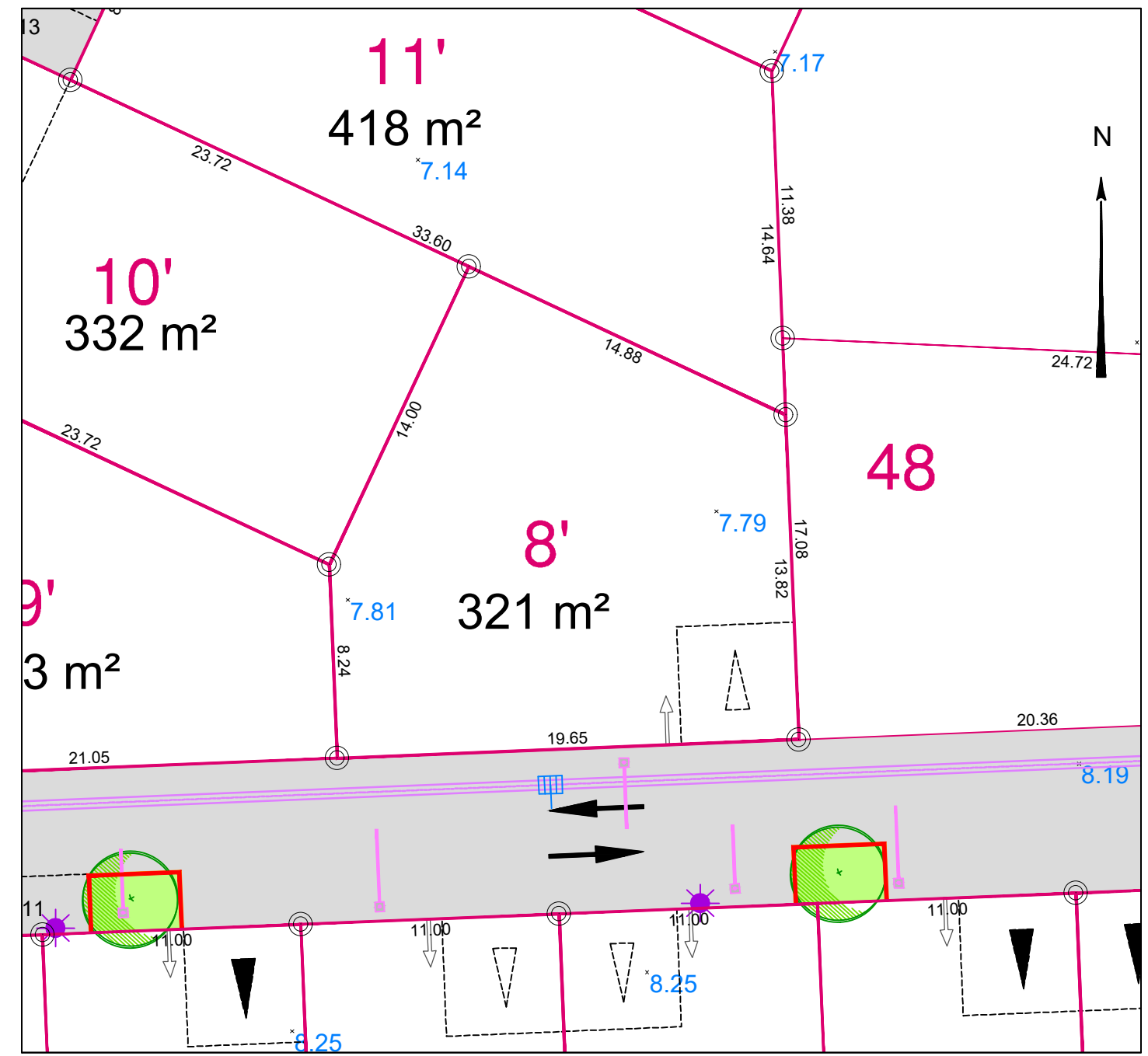
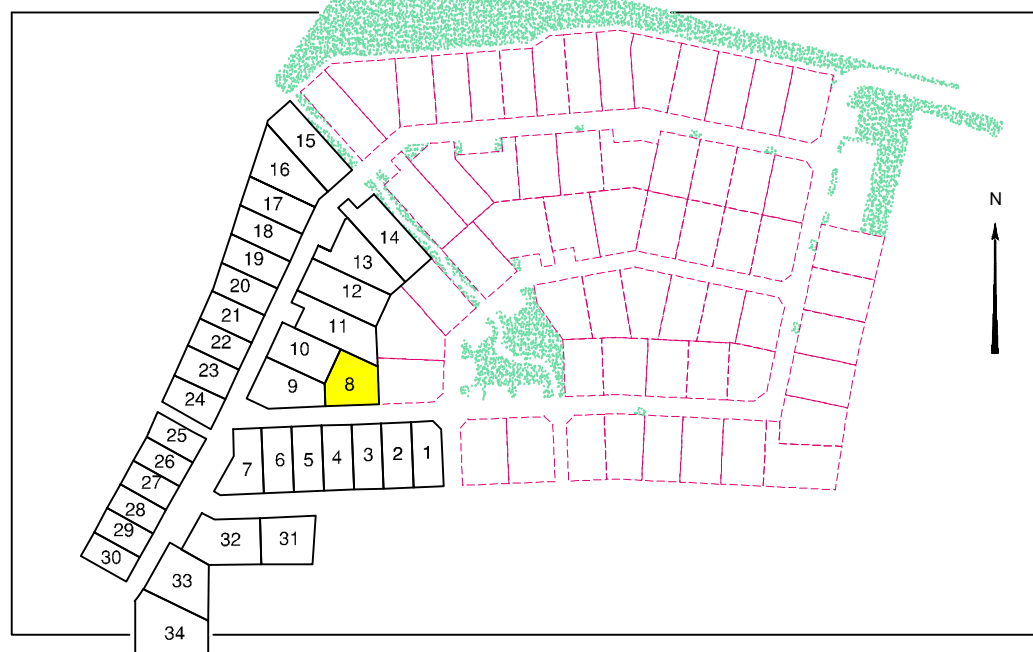
autorisé par arrêté N° PA 017 091 21 C0002

PLAN INDIVIDUEL DÉFINITIF

PLAN DE SITUATION



PLAN D'ENSEMBLE



LEGENDE

- Carrefours traités en enrobé noir 0/10 + application de résine routière
 - Zones traitées en espaces verts : engazonnement
 - Plantations projetées (emplacement de principe)
 - Emplacement préférentiel du parking privatif non clos (dimension 5.00m x 5.00m minimum)
 - Emplacement obligatoire du parking privatif non clos (dimension 5.00m x 5.00m minimum)
- Ouvrages hors sol : (emplacement et cote à titre indicatif)*
- *00.00 - cote terrain naturel (nivellement effectué avant travaux de viabilité)
 - regard tabouret EU
 - candélabre
 - position approximative des branchements
- Les eaux de pluies seront conservées et traitées sur la parcelle

Ouvrages hors sols :
Position non contractuelle n'engageant pas la responsabilité du concepteur.
Des modifications pouvant intervenir à l'exécution des travaux, avant tout projet de construction, les acquéreurs devront impérativement vérifier le positionnement définitif des ouvrages (AEP, EU/EP, Electrique, GAZ, Téléphone, candélabres).

TRANSACT'IMMO
Achat, vente & aménagement de foncier
40, rue de la Désirée - Les Minimes
17000 LA ROCHELLE
Tél. 05 46 52 18 18

Architecte-Paysagiste DPLG
Lucas GEVERS
Paysagiste Concepteur DPLG
GEOUEST

SIT & A CONSEIL
4 Rue de la palenne - Chagnolet
17139 DOMPIERRE SUR MER
☎ : 05 46 34 13 24
✉ : larochelle@siteaconseil.fr
Site internet :
<http://www.siteaconseil.fr>

