

Lot n° : 10'

Section : AE

N° : 280

Superficie : 332 m²

Superficie de plancher maximale : 100 m²

DEPARTEMENT DE LA CHARENTE-MARITIME

COMMUNE de CHARRON

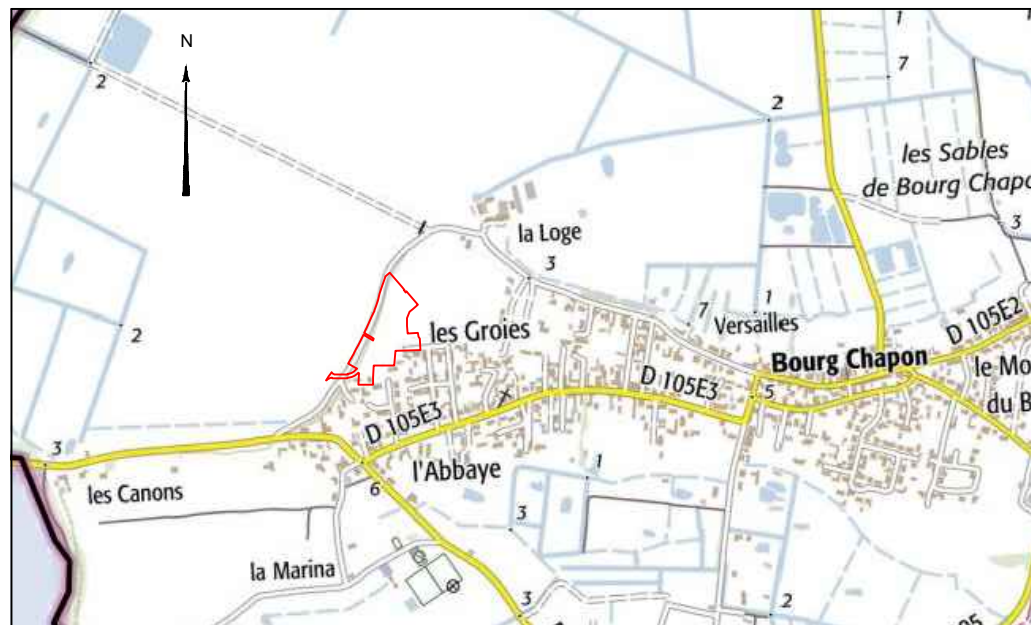
Rue Bas de la Roche - Rue de Versailles

Lotissement "LE BELVEDERE 2"

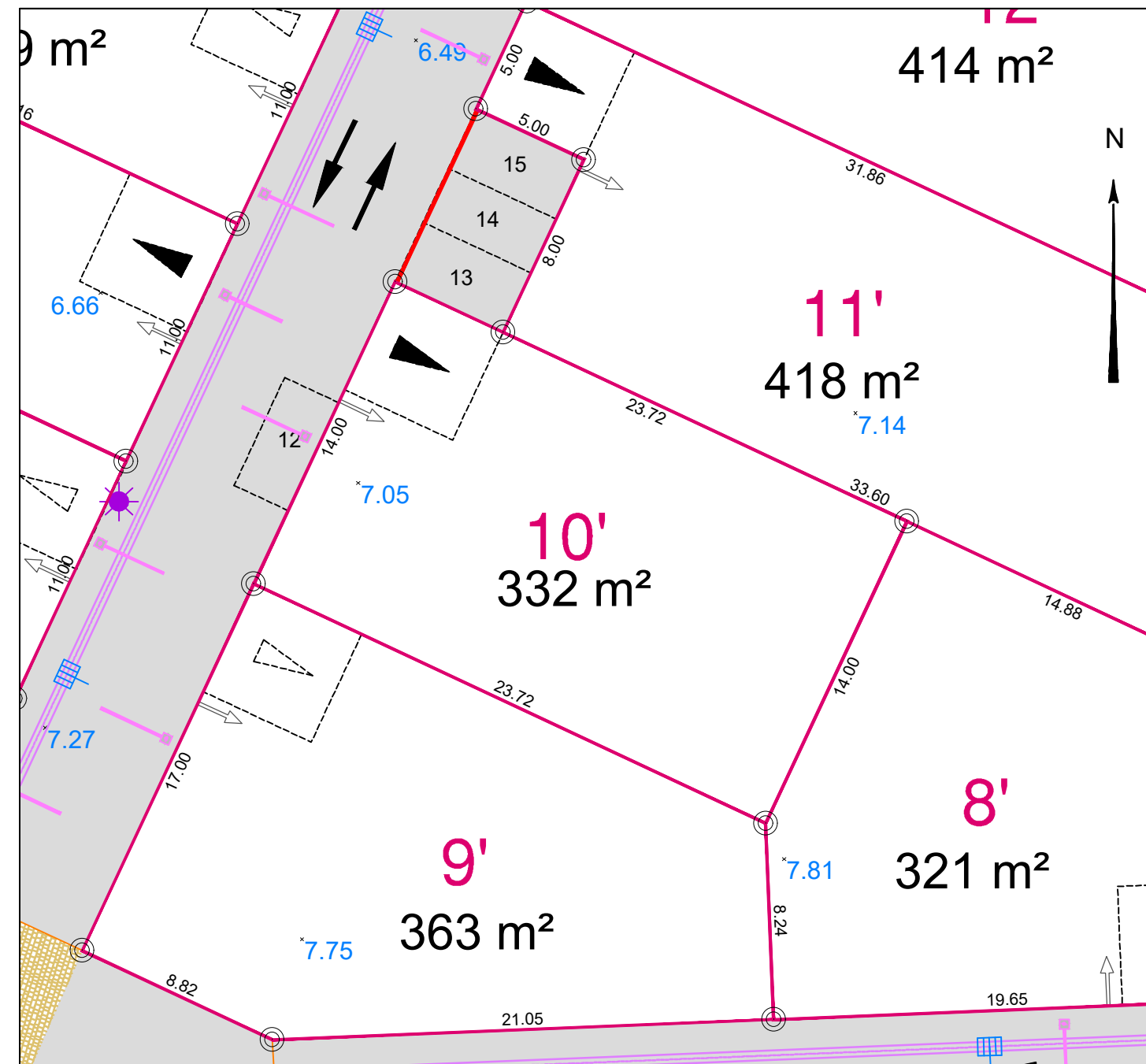
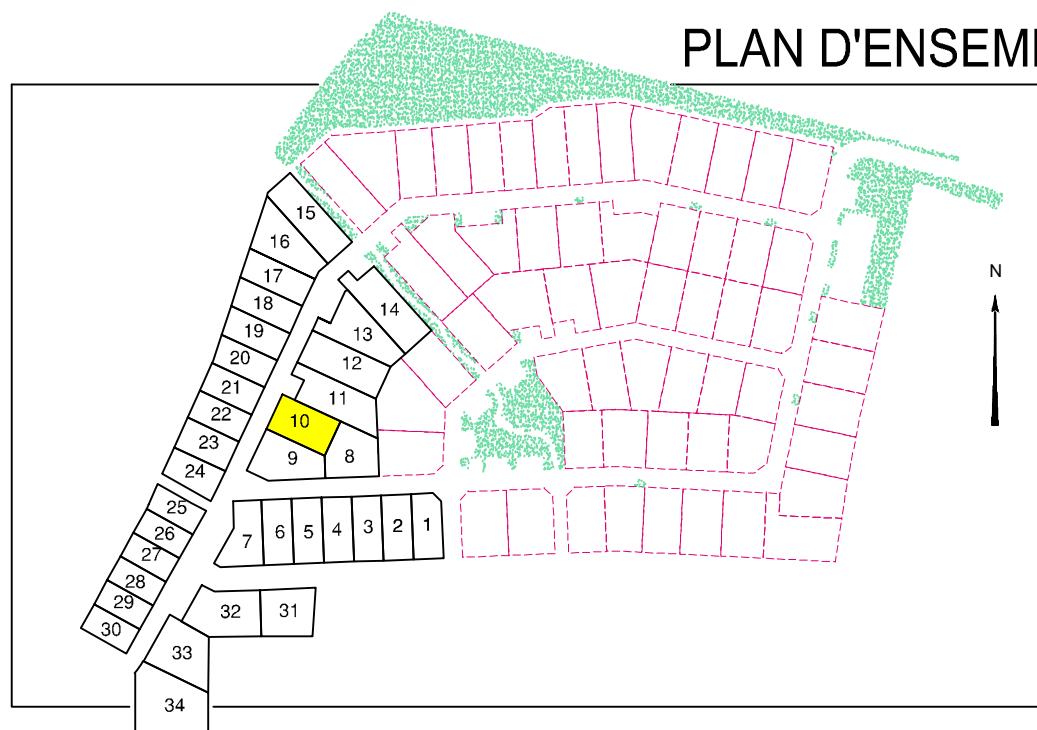
autorisé par arrêté N° PA 017 091 21 C0002

PLAN INDIVIDUEL DÉFINITIF

PLAN DE SITUATION



PLAN D'ENSEMBLE



LEGENDE

- Carrefours traités en enrobé noir 0/10 + application de résine routière
- Zones traitées en espaces verts : engazonnement
- Plantations projetées (emplacement de principe)
- Emplacement préférentiel du parking privatif non clos (dimension 5.00m x 5.00m minimum)
- Emplacement obligatoire du parking privatif non clos (dimension 5.00m x 5.00m minimum)

Ouvrages hors sol : (emplacement et cote à titre indicatif)

- 00.00 - cote terrain naturel (nivellement effectué avant travaux de viabilité)
- regard tabouret EU
- candélabre
- position approximative des branchements

Les eaux de pluies seront conservées et traitées sur la parcelle

Ouvrages hors sols :

Position non contractuelle n'engageant pas la responsabilité du concepteur.
Des modifications pouvant intervenir à l'exécution des travaux, avant tout projet de construction, les acquéreurs devront impérativement vérifier le positionnement définitif des ouvrages (AEP, EU/EP, Electrique, GAZ, Téléphone, candélabres).

MAITRISE D'OUVRAGE



40, rue de la Désirée - Les Minimes
17000 LA ROCHELLE
Tél. 05 46 52 18 18

Architecte-Paysagiste DPLG

Lucas GEVERS
Paysagiste Concepteur DPLG
GEOUEST



4 Rue de la palenne - Chagnolet
17139 DOMPIERRE SUR MER
☎ : 05 46 34 13 24
✉ : larochelle@siteaconseil.fr
Site internet :
<http://www.siteaconseil.fr>

GÉOMETRE EXPERT